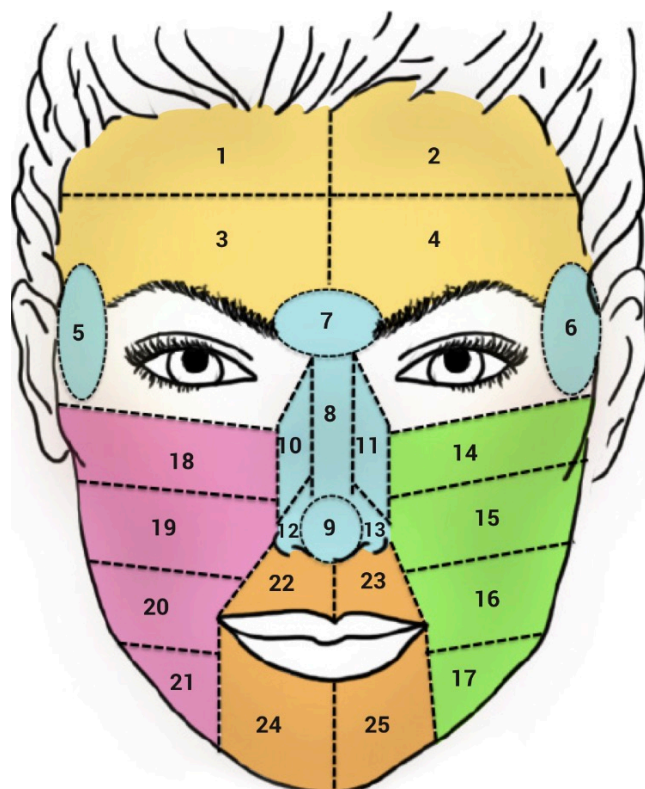


PROTOKOŁY ZABIEGOWE

bloomea[®]
PARIS



W trakcie trwania każdej serii zabiegowej zaleca się stosowanie w domu kremowego koktajlu Bloomea przez cały czas jej trwania.

PEELING OPTYMALNY BLOOMEA

Podstawowy zabieg pielęgnacyjny pozwalający na wprowadzenie klienta w świat Bloomea. Daje możliwość dowolnego łączenia z innymi zabiegami i markami kosmetycznymi dostępnymi w gabinecie. Maksymalnie 1 zabieg w tygodniu. Cena minimum 150 zł.

TIP	MOC	MAKROEKSFOLIACJA	KREM	MODELING (zawsze na mocy 2)
Optimal	1	2 przejścia pojedyncze	dobrany zgodnie z zabiegiem dedykowanym pod klienta	w celu zoptymalizowania efektu zabiegowego przeprowadź etap modelingu na dowolnie wybranym produkcie kosmetycznym lub bez w celu poprawy ukrwienia, mikrocyrkulacji, pobudzenia warstwy kolagenowej

LE COUP D'ECLAT BLOOMEA

(Skóra pełna blasku Bloomea- zabieg firmowy)

Zweryfikuj czy klient ma wrażliwą skórę przed zabiegiem. Podstawowy zabieg regeneracyjny od poziomu naskórka po głęboką penetrację skóry wrażliwej. Wygładza skórę, zmniejsza pory, zmiękcza i tonizuje skórę, poprawia koloryt, przedłuża trwałość makijażu. Odstępy między zabiegami 1 do 3 miesięcy w zależności od kondycji skóry. Jako zabieg „bankietowy”. Cena minimum 250 zł.

TIP	MOC	MAKROEKSFOLIACJA	KREM	MODELING (zawsze na mocy 2)	
Visage	1	Skóra wrażliwa 2 przejścia pojedyncze	Skóra normalna 3 przejścia pojedyncze	Koktajl Bloomea. 10 kropli na całą twarz. Inne kremy nie są wskazane.	Aż do pełnego wchłonięcia preparatu.

Personalizacja zabiegu w kolejnych seansach zgodnie z kartą pacjenta

Małe zaczerwienienie w trakcie pierwszego zabiegu	+ 1 dodatkowe przejście w trakcie makroeksfoliacji (maksymalnie do 6 pojedynczych przejść)
Akceptowalny poziom zaczerwienienia w trakcie pierwszego zabiegu	Taka sama zalecana liczba przejść w trakcie makroeksfoliacji co w zabiegu poprzednim.
Mocne zaczerwienienie w trakcie pierwszego zabiegu	- 1 przejście w trakcie makroeksfoliacji

LA CURE PERFECTEUR VISAGE				
(Perfekcyjna twarz Bloomea - zabieg firmowy).				
Odstępy między zabiegami minimum 5 dni. Optymalnie 7 dni. Maksimum 14 dni. Średnio zalecana liczba zabiegów pomiędzy 6 a 10. Maksymalna liczba zabiegów w roku 20 (głównie dla skór z mocno widocznymi niedoskonałościami). Cena minimum 250 zł.				
TIP	MOC	MAKROEKSFOLIACJA	KREM	MODELING (zawsze na mocy 2)
Visage	1 lub 2	2 przejścia tam i z powrotem (podczas pierwszego zabiegu)	Koktajl Bloomea. 10 kropli na całą twarz. Inne kremy nie są wskazane	Aż do pełnego wchłonięcia preparatu.
Personalizacja zabiegu w kolejnych seansach zgodnie z kartą pacjenta				
Akceptowalny poziom zaczerwienienia w trakcie pierwszego zabiegu			+ 3 przejścia tam i z powrotem w trakcie makroeksfoliacji (maksymalnie do 29 przejść tam i z powrotem)	
Mocne zaczerwienienie w trakcie pierwszego zabiegu			Taka sama zalecana liczba przejść w trakcie makroeksfoliacji co w zabiegu poprzednim.	

LA CURE PERFECTEUR DU COU				
(Perfekcyjna szyja Bloomea - zabieg firmowy).				
Odstępy między zabiegami minimum 5 dni. Optymalnie 7 dni. Maksimum 14 dni. Średnio zalecana liczba zabiegów pomiędzy 8 a 12. Maksymalna liczba zabiegów w roku 20 (głównie dla skór z mocno widocznymi niedoskonałościami). Cena minimum 300 zł.				
TIP	MOC	MAKROEKSFOLIACJA	KREM	MODELING (zawsze na mocy 2)
Visage lub Body	2	2 przejścia tam i z powrotem (podczas pierwszego zabiegu)	Koktajl Bloomea. Inne kremy nie są wskazane	Aż do pełnego wchłonięcia preparatu.
Personalizacja zabiegu w kolejnych seansach zgodnie z kartą pacjenta				
Akceptowalny poziom zaczerwienienia w trakcie pierwszego zabiegu			+ 3 przejścia tam i z powrotem w trakcie makroeksfoliacji (maksymalnie do 29 przejść tam i z powrotem)	
Mocne zaczerwienienie w trakcie pierwszego zabiegu			Taka sama zalecana liczba przejść w trakcie makroeksfoliacji co w zabiegu poprzednim.	

LA CURE PERFECTEUR CORPS				
(Perfekcyjne ciało Bloomea - zabieg na rozstępy).				
Odstępy między zabiegami minimum 5 dni. Optymalnie 7 dni. Maksimum 14 dni. Średnio zalecana liczba zabiegów pomiędzy 8 a 12. Maksymalna liczba zabiegów w roku 20 (głównie dla skór z mocno widocznymi niedoskonałościami). Cena minimum 150 zł.				
TIP	MOC	MAKROEKSFOLIACJA	KREM	MODELING (zawsze na mocy 2)
Body	2	5 przejść tam i z powrotem (podczas pierwszego zabiegu)	Koktajl Bloomea. Inne kremy nie są wskazane	Aż do pełnego wchłonięcia preparatu.
Personalizacja zabiegu w kolejnych seansach zgodnie z kartą pacjenta				
Akceptowalny poziom zaczerwienienia/rozgrzania w trakcie pierwszego zabiegu			+ 5 przejść tam i z powrotem w trakcie makroeksfoliacji (maksymalnie do 50 przejść tam i z powrotem)	
Mocne zaczerwienienie/rozgrzanie w trakcie pierwszego zabiegu			Taka sama zalecana liczba przejść w trakcie makroeksfoliacji co w zabiegu poprzednim.	

5 najważniejszych cech prawidłowej Makroeksfoliacji:

1. naciągnięta skóra
 2. nacisk głowicy do skóry: wystarczy ciężar głowicy
 3. tip w pełnym kontakcie ze skórą
 4. unikaj ruchów modelujących
 5. szybkość ruchów
- zasada im wolniej tym bardziej agresywnie
 - twarz: przejście pojedyncze w czasie 1 sekundy
 - szyja i ciało: tam i z powrotem w trakcie 1 sekundy

4 najistotniejsze czynniki potwierdzające skuteczność zabiegu:

(ich nasilenie będzie różne w zależności od kondycji skóry pacjenta i rodzaju wykonywanego zabiegu, niemniej jednak przed każdym zabiegiem należy poinformować pacjenta o możliwości ich wystąpienia)

1. rozgrzanie
2. zaczerwienienie
3. przesuszenie
4. łuszczenie